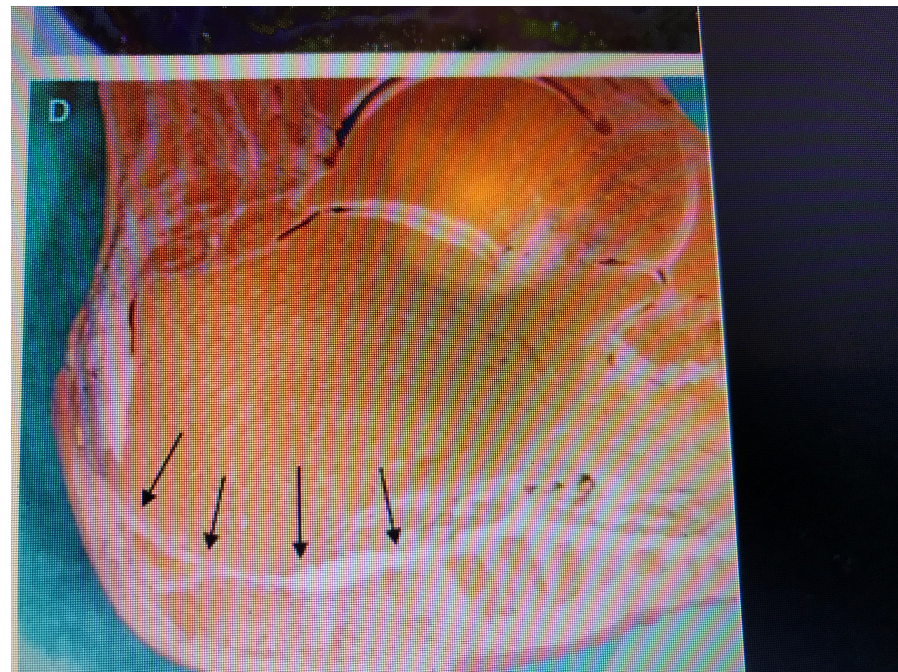


# Conduite à tenir devant des talalgies

Docteur Jean BENRAHHO

Chirurgie orthopédie traumatologie



# Conduite à tenir devant des Talalgies

## Talalgies plantaires

- Faciite plantaire et épine calcanéenne ; La compression de la branche du nerf plantaire latéral
- La fracture de fatigue
- Les séquelles de fracture du calcanéum

## Talalgies postérieures

- \*La maladie de Haglund
- \*Les tendinopathies d'insertion du tendon d'achille

## Talalgies de l'enfant

- \*Apophysite de croissance (maladie de Sever)
- \*Fractures

### Devant toute talalgies

Chercher d'autres causes :

- \*inflammatoires (spondylarthrite ankylosante)
- \* tumorale, (mélanomes..)
- \* dystrophique (maladie de Paget)
- \* métaboliques (goutte, insuffisance rénale...)
- \* causes mécaniques (maladie de Forestier,
- \* rupture de l'aponevrose plantaire,
- parties molles (« talonnade »,
- \* causes cutanées..

Associations de causes de talalgies